

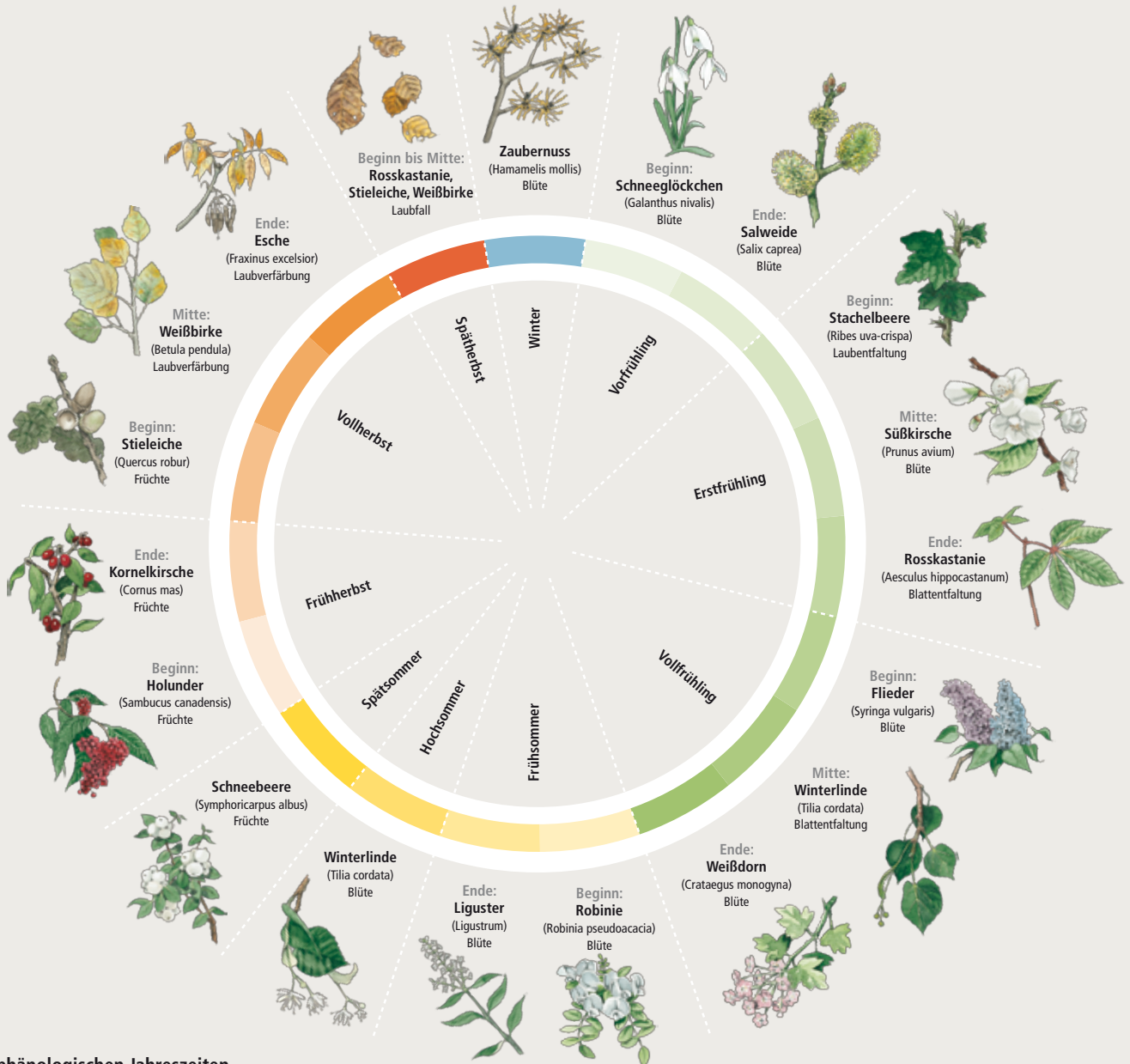
Hochwertige Kompostprodukte
für individuelle Ansprüche.



> Der Gartenhelfer

>

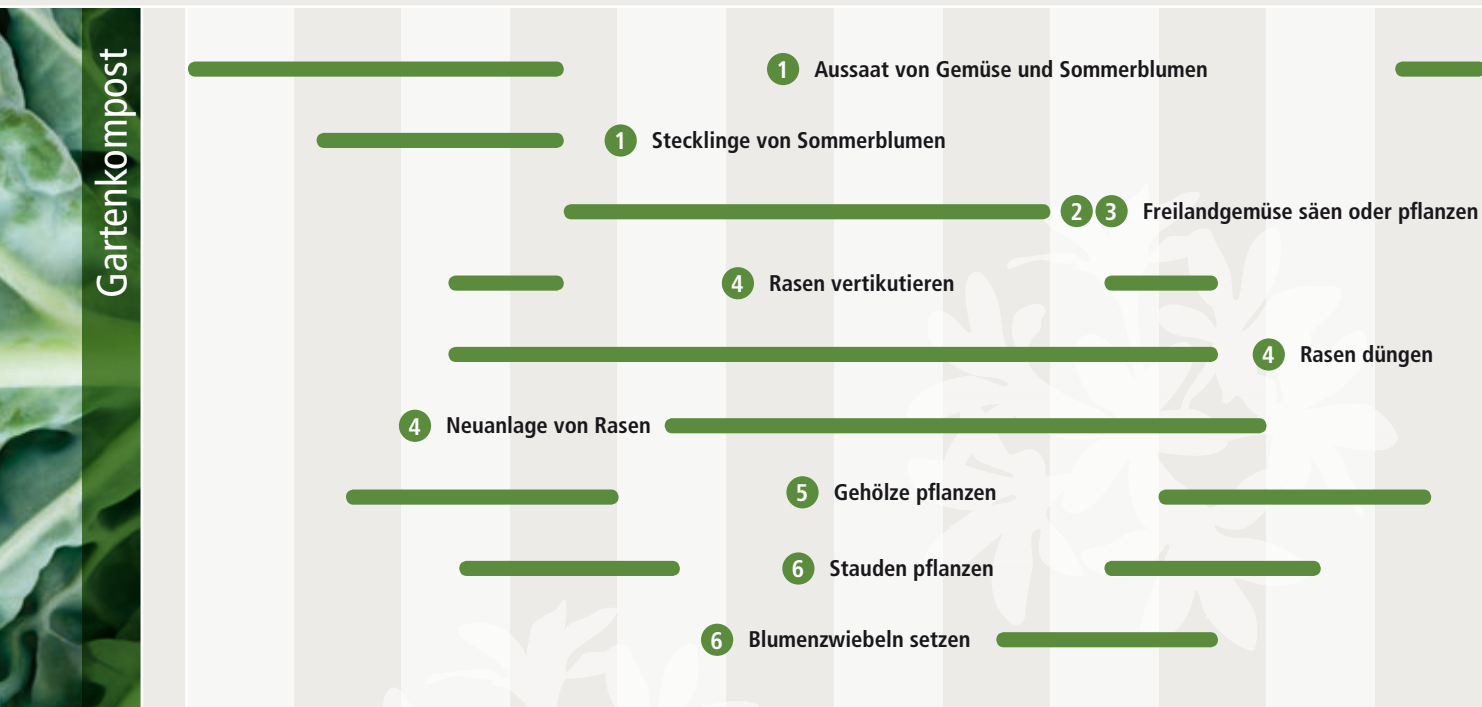
Der phänologische Kalender.



Die phänologischen Jahreszeiten ...

... richten sich nach den jeweiligen pflanzlichen Entwicklungsstadien: Blattentfaltung, Blüte, Fruchtbildung, Laubfärbung etc.

Sie sind daher im Gegensatz zu den klassischen Jahreszeiten nicht starr. Ihr Einsetzen ist regional und über die Jahre gesehen sehr unterschiedlich.



Herstellung von Erden

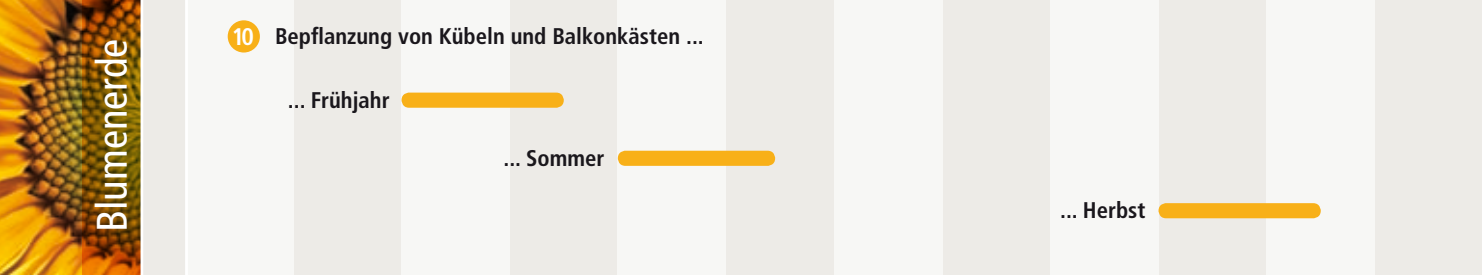
1 Aussaat und Stecklingserde: mit Torf und Sand im Verhältnis 1:4 mischen

Bodenverbesserung mit Düngung

- 2** Gemüse mit hohem Düngerbedarf, zum Beispiel Broccoli, Gurke, Kartoffel, Kohlsorten, Kürbis, Porree, Spinat, Tomate, Zucchini: 5 Liter je qm flach einarbeiten
- 3** Gemüse mit niedrigem Düngerbedarf, zum Beispiel Bohnen, Erbsen, Möhren, Salat, Schnittlauch, Zwiebeln: 3 Liter je qm flach einarbeiten
- 4** Rasen:
 - zum Düngen von Altrasen: 5 – 10 Liter je qm aufstreuen und einrechen
 - nach dem Vertikutieren: 15 – 25 Liter je qm aufstreuen und einrechen
 - bei Neuanlagen: 40 – 50 Liter je qm aufstreuen und einarbeiten, zum Beispiel fräsen
- 5** Gehölzpflanzungen (Laub-, Nadel-, Obstgehölze): Strukturkompost als Pflanzlochgabe im Verhältnis 1:4 mit dem Bodenaushub des Pflanzloches mischen
- 6** Stauden und Blumenzwiebeln:
 - Pracht- und Blühstauden: 8 Liter je qm vor der Pflanzung einarbeiten
 - Blumenzwiebeln: 5 Liter je qm vor dem Setzen einarbeiten
 - Steingarten-, Wild-, Alpinstauden: 2 Liter je qm vor der Pflanzung einarbeiten



- 7** Einpflanzen von Gehölzen, Sträuchern und Stauden: Pflanzlöcher doppelt so groß wie der Wurzelballen ausheben, Pflanze einsetzen, mit Pflanzerde auffüllen und fest andrücken
- 8** Neuanlage von Gartenbeeten: vor der Neuanlage den Untergrund lockern, anschließend mit HUMERRA® Pflanzerde auffüllen, Neubepflanzung anschließend gut wässern
- 9** Neugestaltung und Pflege von Grabstätten: zum Auffüllen von Grabstätten für die Erstbepflanzung oder für saisonale Wechselbepflanzung



10 Blumenerde zum Bepflanzen von Balkonkästen, Kübeln, Töpfen und Schalen

Loose Ware.

Sie benötigen größere Mengen Kompost, Boden- oder Mulchmaterial für Ihren Garten? Folgende HUMERRA®-Produkte sind als lose Ware direkt bei der Kompostierungsanlage erhältlich:

HUMERRA® Feinkompost ...

... ist ein RAL-gütesicherter Fertigkompost mit homogener, feinkörniger Struktur. Durch einen hohen Humusanteil eignet er sich ideal als organischer Dünger und als Bodenverbesserer von Gartenböden. Er optimiert die Rasensaat und fördert eine schnelle Flächendeckung.

HUMERRA® Strukturkompost ...

... ist ein RAL-gütesicherter Fertigkompost mit strukturgebenden Bestandteilen. Er verbessert den Luftaustausch und erhöht die Wasserspeicherfähigkeit im Boden. Somit trägt er zu einem üppigen und gesunden Pflanzenwachstum bei.

HUMERRA® Humusboden ...

... ist ein pflanzfertiger Boden aus RAL-gütesichertem Kompost und abgeseibten Mineralböden. Er ist weitgehend stein- und unkrautfrei und lässt sich leicht verarbeiten.

HUMERRA® Protect ...

... ist DER ökologische Fallschutzbelag unter Spielgeräten. Er ist lange haltbar, trocknet nach Niederschlägen schnell ab und hinterlässt kaum Verschmutzungen auf der Kleidung. Die TÜV-Prüfung gewährleistet die im sensiblen Spielbereich notwendige Anwendungssicherheit.

HUMERRA® Rindenmulch ...

... ist ein dekoratives Mulchmaterial aus Nadelholzrinde und für alle Pflanzflächen, Beete und Wege einsetzbar. Rindenmulch schützt den Boden vor Austrocknung, Wind, Erosion und Unkraut.

HUMERRA® Kompostmulch ...

... ist ein Mulchmaterial, das sich optimal zur Bodenabdeckung eignet. Er ist eine preisgünstige Alternative zum HUMERRA® Rindenmulch.

Sprechen Sie uns an – wir beraten Sie gern!

Sackware.

HUMERRA® Gartenkompost ...

... ist ein RAL-gütesicherter Qualitätskompost, der für Gemüsebeete, als Pflanzlochgabe für Pflanzungen von Gehölzen, Stauden, Sträuchern und Beeren sowie bei Neueinsaat und der Pflege von Rasen verwendet wird. Er garantiert eine gute Humusversorgung und führt dem Boden einen ausgewogenen Anteil an Nährstoffen und Spurenelementen zu. Der Gartenkompost ist im 45-Liter-Sack erhältlich.

HUMERRA® Pflanzerde ...

... ist ein pflanzfertiges und vollwertiges Substrat, das zum Verfüllen von Pflanzlöchern, Gehölzen, Sträuchern und Stauden sowie zur Neuanlage von Beeten eingesetzt wird. Hergestellt aus RAL-gütesichertem Kompost, Sand und Torf ist die Erde ein idealer Ersatz für Mutterboden. Die Pflanzen werden direkt in HUMERRA® Pflanzerde hineingepflanzt. Aufwendiges Mischen mit Bodenausub entfällt somit. Die Pflanzerde ist im 45-Liter-Sack erhältlich.

HUMERRA® Blumenerde ...

... ist ein gebrauchsfertiges Kultursubstrat für die meistverwendeten Blühpflanzen in Kästen, Kübeln, Schalen und Ampeln auf der Terrasse und auf dem Balkon. Zusammengesetzt aus RAL-gütesichertem Substratkompost, Hochmoortorf und Perlit stellt HUMERRA® Blumenerde ein offenes Substrat mit optimalem Luft- und Wasserhaushalt dar. Die Blumenerde ist im 45-Liter-Sack erhältlich.



RETERRA Service GmbH
 Fachbereich HUMERRA
 Westenfeld 107a
 48341 Altenberge
 Deutschland
 Tel.: +49 2505 933-299
 Fax: +49 2505 933-288

service@humerra.de
 www.humerra.de